



**คู่มือการปฏิบัติงาน**  
**กลุ่มส่งเสริมการจัดการศึกษา**  
**เรื่อง งานส่งเสริมกีฬา และนันทนาการ**

**จิราภา เฉลยกิจ**  
**ตำแหน่ง นักวิชาการศึกษาระดับชำนาญการ**

สำนักงานเขตพื้นที่การศึกษาประถมศึกษาพระนครศรีอยุธยา เขต 1  
สำนักงานคณะกรรมการการศึกษาขั้นพื้นฐาน  
กระทรวงศึกษาธิการ

# จีราภา เฉลยกิจ นักวิชาการศึกษาศึกษาชำนาญการ

## งานส่งเสริมกีฬาและนันทนาการ

### ๑ ชื่อกระบวนงาน

งานส่งเสริมกีฬาและนันทนาการ

### ๒ วัตถุประสงค์

๒.๑ เพื่อส่งเสริมให้ผู้เรียนได้เรียนรู้เรื่องการเคลื่อนไหวร่างกายในรูปแบบต่าง ๆ การเข้าร่วมกิจกรรมทางกายและกีฬา ประเภทบุคคล ทีม ทั้งกีฬาไทยและกีฬาสากล

๒.๒ เพื่อส่งเสริมการเล่นกีฬาซึ่งส่งผลถึงการพัฒนาร่างกาย จิตใจ อารมณ์ สังคม สติปัญญา รวมทั้งสมรรถภาพเพื่อสุขภาพและกีฬา

๒.๓ เพื่อส่งเสริมการออกกำลังกาย การเล่นเกม และการเล่นกีฬา ปฏิบัติเป็นประจำอย่างสม่ำเสมอ ให้มีวินัย เคารพสิทธิ กฎ กติกา มีน้ำใจนักกีฬา มีจิตวิญญาณในการแข่งขัน และชื่นชมในสุนทรียภาพทางกีฬา

๒.๔ เพื่อส่งเสริมการจัดกิจกรรมนันทนาการ เช่น การท่องเที่ยว การเล่นดนตรี นาฏศิลป์ การร้องเพลง งานอดิเรก เป็นต้น

### ๓ ขอบเขตของงาน

๓.๑ ผู้เรียนรู้จักใช้เวลาให้เป็นประโยชน์ มีสุขภาพสมบูรณ์ทั้งด้านร่างกาย จิตใจ อารมณ์ และสังคม

๓.๒ ส่งเสริมกีฬาและนันทนาการก่อให้เกิดความสามัคคีในหมู่คณะ เด็กและเยาวชนรู้จักรักและหวงแหนสถาบัน

๓.๓ ชุมชนและสังคมได้รับการพัฒนาส่งเสริมให้มีการออกกำลังกาย การส่งเสริมความสามารถเฉพาะทางด้านกีฬา นำไปสู่รักกีฬาอาชีพและมีชื่อเสียงในสังคม

### ๔ คำจำกัดความ

๔.๑ กีฬาหมายถึงการออกกำลังกายด้วยการเล่นหรือการแข่งขันตามกฎ กติกา

๔.๒ นันทนาการหมายถึงการใช้เวลาว่างในการพักผ่อนหย่อนใจ การท่องเที่ยว การเล่นดนตรี การร้องเพลง หรือการทำกิจกรรมงานอดิเรกต่างๆ เพื่อความเพลิดเพลินและสนุกสนาน

### ๕ ขั้นตอนการปฏิบัติงาน

๕.๑ ส่งเสริมให้สถานศึกษาจัดทำแผนพัฒนาด้านกีฬา นันทนาการและการท่องเที่ยว

๑ จัดทำแผนปฏิบัติการของสำนักงานเขตพื้นที่การศึกษา

๒ ดำเนินโครงการด้านกีฬา/นันทนาการ

๓ จากการแข่งขันกีฬาภายใน/ภายนอกสถาบัน

๔ ประสาน กำกับ ติดตามการดำเนินโครงการ

๕ ประกาศเกียรติคุณ ยกย่อง

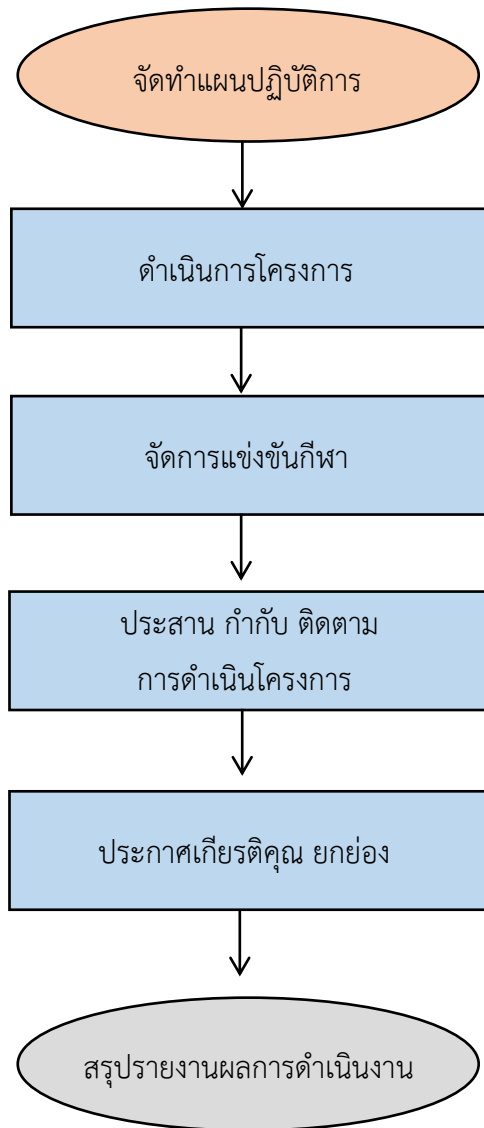
๖ สรุปผลและรายงาน

๕.๒ ส่งเสริมให้มีการจัดกิจกรรมกีฬา นันทนาการ และการท่องเที่ยวในสถานศึกษา เพื่อเสริมสร้างความสามัคคีในหมู่คณะและพัฒนาทักษะกีฬา

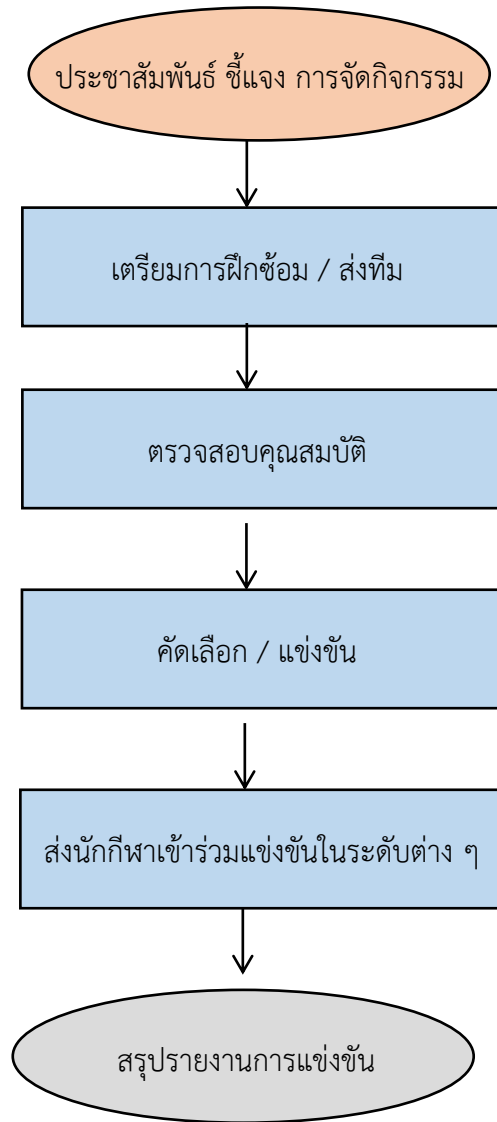
- ๑ ประชาสัมพันธ์ กระบวนการจัดกิจกรรมแข่งขัน
  - ๒ การเตรียมฝึกซ้อม และการส่งทีมเข้าแข่งขัน
  - ๓ ตรวจสอบคุณสมบัติ
  - ๔ แข่งขัน คัดเลือก
  - ๕ การส่งนักกีฬาตัวแทนเข้าแข่งขันในระดับที่สูงขึ้น
  - ๖ สรุปผลการแข่งขัน และรายงาน
- ๕.๓ ประสานงานสนับสนุนการฝึกทักษะ ความสามารถเฉพาะทางกีฬาชนิดต่างๆ เพื่อความเป็นเลิศ
- ๑ การจัดทำแผนของงบประมาณสนับสนุนการฝึกซ้อมหรือการเล่นกีฬา เพื่อความเป็นเลิศ
  - ๒ จัดหาครูฝึกซ้อม การเก็บตัว การดูแลเรื่องอาหาร
  - ๓ การฝึกซ้อมของนักกีฬา
  - ๔ การส่งนักเรียนเข้าร่วมการแข่งขันในรายการต่างๆ เพื่อสร้างประสบการณ์การแข่งขัน
  - ๕ การเฝ้าระวังเรื่องวินัยของนักกีฬาให้อยู่ในกฎระเบียบ
  - ๖ การติดตาม ประเมินผลและรายงาน
- ๕.๔ ส่งเสริมการจัดหาอุปกรณ์กีฬา และสนามกีฬาเพื่อส่งเสริมการเล่นกีฬาและนันทนาการ
- ๑ ประสานหน่วยงานภาครัฐ เอกชน จัดหาอุปกรณ์กีฬา หรือสถานที่เพื่อสร้างลานกีฬา สนามกีฬา หรือขอรับสนับสนุนงบประมาณ
  - ๒ จัดทำบันทึกข้อตกลงการสนับสนุนอุปกรณ์กีฬา หรือสถานที่ก่อสร้างสนามกีฬา
  - ๓ ดำเนินการมอบอุปกรณ์กีฬาหรือดำเนินการก่อสร้างสนามกีฬา
  - ๔ ประกาศเกียรติคุณผู้สนับสนุน
  - ๕ สรุปรายงาน
- ๕.๕ ส่งเสริมให้มีกิจกรรมนันทนาการหลายรูปแบบเช่น ดนตรี การแสดงนาฏศิลป์ ศิลปะ การท่องเที่ยว ทักษะศึกษา การอ่าน การเขียนหนังสือ ตลอดจนงานอดิเรกต่างๆ
- ๑ ศึกษาสภาพความต้องการ
  - ๒ กำหนดกิจกรรมที่จะดำเนินการ
  - ๓ ประสานเตรียมการขับเคลื่อนกิจกรรมนั้นๆ
  - ๔ ทำกิจกรรมส่งเสริมระหว่างการจัดกิจกรรม เพื่อสร้างองค์ความรู้
  - ๕ กำกับ ติดตามการดำเนินกิจกรรมให้เป็นไปตามระเบียบแบบแผนของทางราชการที่กำหนด
  - ๖ สรุปรายงาน

## ๖ Flow Chart การปฏิบัติงาน

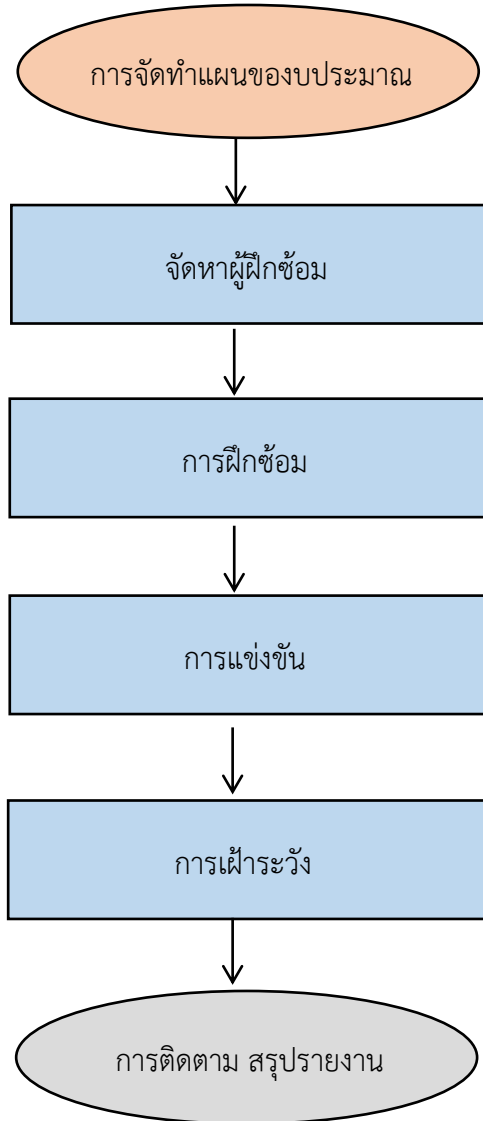
๖.๑ ส่งเสริมให้สถานศึกษาจัดทำแผนปฏิบัติงานด้านกีฬา นันทนาการและการท่องเที่ยว



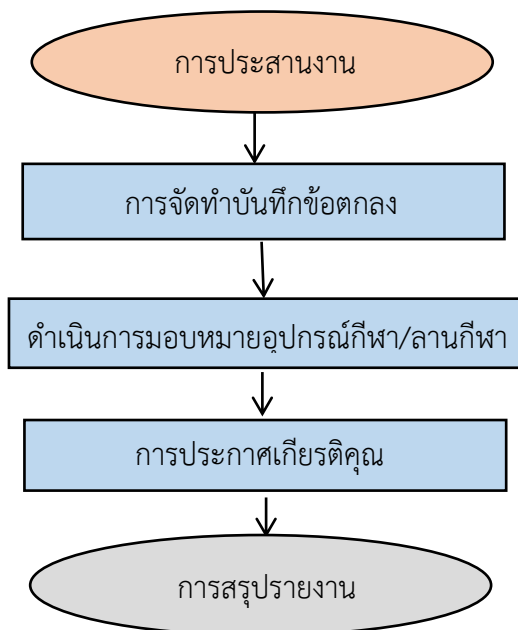
๖.๒ ส่งเสริมให้มีการจัดกิจกรรมกีฬา นันทนาการ และการท่องเที่ยวในสถานศึกษาเพื่อส่งเสริมความสามัคคีในหมู่คณะ และพัฒนาทักษะกีฬา



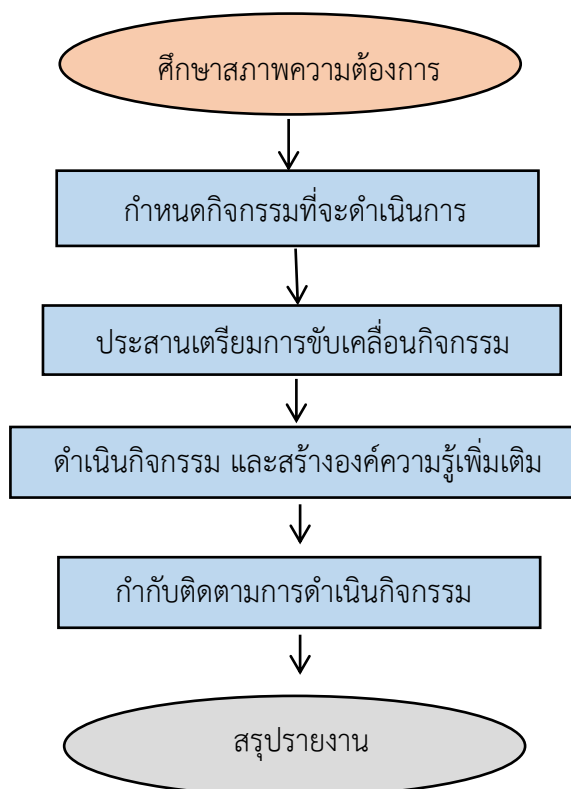
๖.๓ ประสานงาน สนับสนุนการฝึกทักษะ ความสามารถเฉพาะทางของกีฬาชนิดต่างๆเพื่อความเป็นเลิศ



๖.๔ ส่งเสริมการจัดหาอุปกรณ์กีฬา และสนามกีฬาเพื่อส่งเสริมการเล่นกีฬาและนันทนาการ



๖.๕ ส่งเสริมให้มีการจัดกิจกรรมนันทนาการหลายรูปแบบเช่น ดนตรี การแสดงนาฏศิลป์ ศิลปะ การท่องเที่ยว ทัศนศึกษา การอ่าน การเขียนหนังสือ ตลอดจนงานอดิเรกต่างๆ



## ๗ แบบฟอร์มที่ใช้

- ๗.๑ บันทึกหนังสือข้อความ
- ๗.๒ หนังสือราชการประเภทภายนอก
- ๗.๓ แบบแผนปฏิบัติการประจำปี
- ๗.๔ แบบการประเมินและติดตามผลการดำเนินงาน

## ๘ เอกสาร/หลักฐานอ้างอิง

- ๘.๑ คู่มือการปฏิบัติกิจกรรมพัฒนาผู้เรียน พ.ศ. ๒๕๕๑
- ๘.๒ คู่มือการจัดการเรียนกลุ่มสาระการเรียนรู้สุขศึกษาและพลศึกษา พ.ศ. ๒๕๕๑
- ๘.๓ คู่มือการดำเนินงานโรงเรียนส่งเสริมสุขภาพ พ.ศ. ๒๕๔๓ กรมอนามัย

////////////////////////////////////