



# คู่มือการปฏิบัติงาน กลุ่มนโยบายและแผน งานนโยบายและแผน

ตำแหน่ง  
นักวิเคราะห์นโยบายและแผนชำนาญการพิเศษ

สำนักงานเขตพื้นที่การศึกษาประถมศึกษาพระนครศรีอยุธยา เขต 1  
สำนักงานคณะกรรมการการศึกษาขั้นพื้นฐาน  
กระทรวงศึกษาธิการ

## คำนำ

คู่มือการปฏิบัติงานกลุ่มงานนโยบายและแผน กลุ่มนโยบายและแผน สำนักงานเขตพื้นที่การศึกษา ประถมศึกษาพระนครศรีอยุธยา เขต 1 ฉบับนี้ จัดทำขึ้นเพื่อแสดงถึงขั้นตอน กระบวนการสำคัญ ตามภาระงาน ด้านนโยบายและแผน ใช้เป็นกรอบแนวทางในการปฏิบัติงานเพื่อให้การปฏิบัติงานเป็นไปอย่างมีประสิทธิภาพ มีการ พัฒนาระบบการปฏิบัติงานเพื่อยกระดับคุณภาพและมาตรฐานการปฏิบัติงานตามภาระงานด้านนโยบายและแผน

หวังอย่างยิ่งว่า เอกสารคู่มือฉบับนี้จะสามารถใช้เป็นคู่มือในการปฏิบัติงานและบังเกิดประโยชน์ต่อไป

นักวิเคราะห์นโยบายและแผนชำนาญการพิเศษ

กลุ่มงานนโยบายและแผน

## สารบัญ

เรื่อง	หน้า
<b>กลุ่มงานนโยบายและแผน</b>	
- งานวิเคราะห์และพัฒนานโยบายทางการศึกษา	1
- งานจัดทำแผนพัฒนาการศึกษาขั้นพื้นฐาน	4
- งานจัดทำแผนปฏิบัติการประจำปี	8
- งานบริหารยุทธศาสตร์และบูรณาการการศึกษาจังหวัด	12

### ภาคผนวก

\*\*\*\*\*

## งานวิเคราะห์และพัฒนานโยบายทางการศึกษา

### วัตถุประสงค์

เพื่อศึกษา วิเคราะห์ วิจัย นโยบายการจัดการศึกษาของหน่วยงาน ผลการดำเนินงานการวิจัยที่เกี่ยวข้องกับการพัฒนาคุณภาพการจัดการศึกษา เพื่อพัฒนาการกำหนดนโยบายทางการศึกษาที่สอดคล้องกับทิศทางการจัดการศึกษา การพัฒนาประเทศ สังคม ชุมชนในท้องถิ่นเหมาะสมกับสภาพปัญหา ความต้องการ และบริบทของแต่ละพื้นที่

### ขอบเขตของงาน

1. วิเคราะห์และพัฒนานโยบายทางการศึกษาของสำนักงานเขตพื้นที่การศึกษา
2. ส่งเสริม สนับสนุนการนำนโยบายจุดเน้นไปสู่การปฏิบัติในระดับสำนักงานเขตพื้นที่การศึกษาและสถานศึกษา

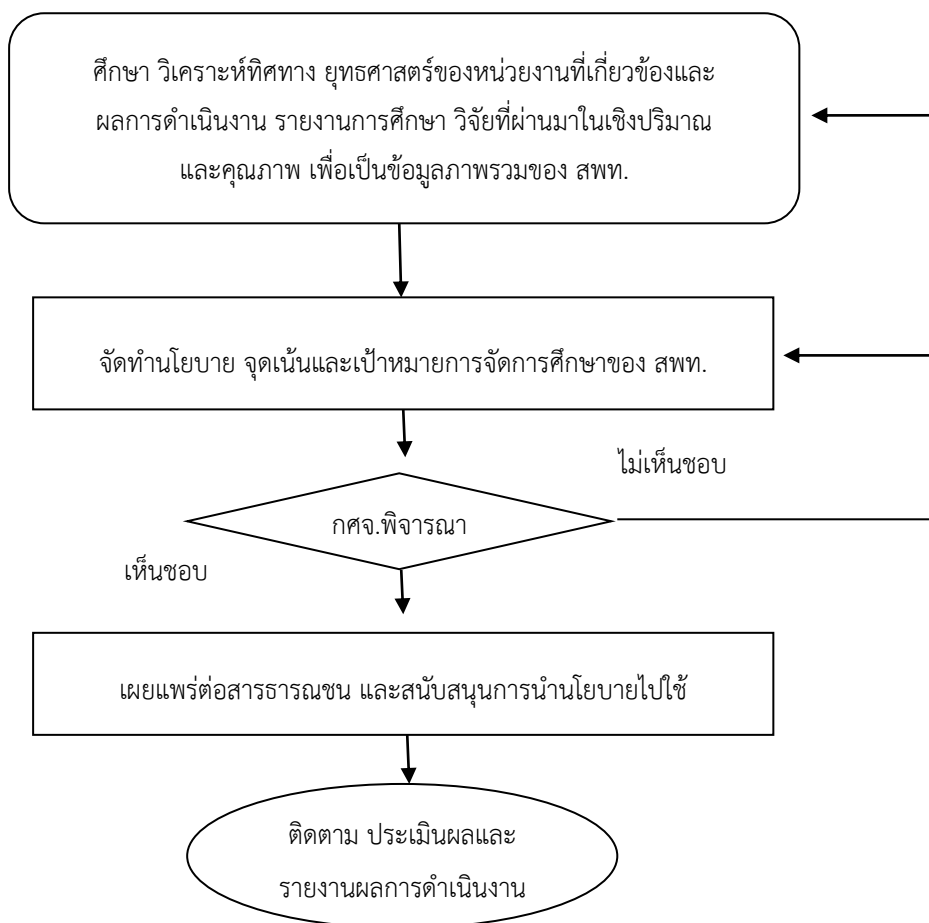
### คำจำกัดความ

พัฒนานโยบาย หมายถึง การดำเนินงานเพื่อศึกษา กำหนด นโยบายการจัดการศึกษาของหน่วยงานที่สอดคล้องกับทิศทางการจัดการศึกษา การพัฒนาประเทศ สังคม ชุมชนในท้องถิ่น ที่เหมาะสมกับสภาพปัญหา ความต้องการ บริบทของแต่ละพื้นที่

### ขั้นตอนการปฏิบัติงาน

1. วิเคราะห์ทิศทางและหรือยุทธศาสตร์ กลยุทธ์ ระดับชาติ กระทรวงศึกษาธิการ สำนักงานคณะกรรมการการศึกษาขั้นพื้นฐาน ระดับภาคและระดับจังหวัด รวมทั้งหน่วยงานที่เกี่ยวข้อง
2. ศึกษาผลการดำเนินงานหรือการวิจัยที่เกี่ยวข้องกับการพัฒนาสำนักงานเขตพื้นที่การศึกษา
3. วิเคราะห์ผลการจัดการศึกษาทั้งด้านปริมาณและคุณภาพของสำนักงานเขตพื้นที่การศึกษาและสถานศึกษา
4. ศึกษา วิเคราะห์ วิจัยการจัดและพัฒนาศึกษาในภาพรวมของสำนักงานเขตพื้นที่การศึกษาเพื่อเป็นประโยชน์ต่อการกำหนดนโยบายของสำนักงานเขตพื้นที่การศึกษา
5. จัดทำนโยบาย จุดเน้นและเป้าหมายการจัดการศึกษาที่สอดคล้องกับบริบทสภาพแวดล้อมและความต้องการของชุมชน และสนับสนุนการนำไปใช้ในการจัดการศึกษา ตลอดจนเผยแพร่สู่สาธารณชน
6. เสนอ กศจ. พิจารณานโยบาย จุดเน้น เป้าหมายการจัดการศึกษาของสำนักงานเขตพื้นที่การศึกษา
7. เผยแพร่ต่อสาธารณชนและสนับสนุนการนำนโยบายไปใช้ในการจัดการศึกษา
8. ติดตาม ประเมินผลและรายงานผลการดำเนินงาน

## แผนผังการปฏิบัติงาน



## เอกสาร/หลักฐานอ้างอิง

1. พระบรมราชโองบายด้านการศึกษาของในหลวงรัชกาลที่ 10
2. รัฐธรรมนูญแห่งราชอาณาจักรไทย พ.ศ.2560
3. พระราชบัญญัติการศึกษาแห่งชาติ
4. แผนการบริหารราชการแผ่นดิน และยุทธศาสตร์ชาติ ระยะ 20 ปี (พ.ศ.2561-2580)
5. แผนพัฒนาเศรษฐกิจและสังคมแห่งชาติ ฉบับที่ 13 (พ.ศ.2566-2570)
6. นโยบายและแผนระดับชาติว่าด้วยความมั่นคงแห่งชาติ
7. แผนการศึกษาแห่งชาติ พ.ศ.2560-2579
8. แผนปฏิบัติราชการ ระยะ 5 ปี (พ.ศ.2566-2570) กระทรวงศึกษาธิการ
9. แผนพัฒนาการศึกษาขั้นพื้นฐาน (พ.ศ.2566-2570) สพฐ.
10. แผนปฏิบัติราชการระยะ 5 ปี (พ.ศ.2566-2570) สพฐ.
11. นโยบายรัฐบาล/ นโยบายกระทรวงศึกษาธิการ ปีงบประมาณ พ.ศ.2566/นโยบาย สพฐ. ปีงบประมาณ พ.ศ.2566 /จุดเน้นของ สพฐ. พ.ศ.2566 / นโยบายเร่งด่วน สพฐ.
12. แผนพัฒนาภาค / แผนพัฒนาจังหวัด
13. รายงานการศึกษา การวิจัยที่เกี่ยวข้องกับการพัฒนาคุณภาพการจัดการศึกษา
14. รายงานผลการดำเนินงานการจัดการศึกษาของสำนักงานเขตพื้นที่การศึกษา

โครงสร้างส่วนประกอบมาตรฐานงานของ สพฐ.

ชื่องาน (กระบวนงาน)...งานวิเคราะห์และพัฒนานโยบายทางการศึกษา		สพฐ. ....กลุ่ม นโยบายและแผน		รหัสเอกสาร : .....	
ตัวชี้วัดที่สำคัญของกระบวนงาน สำนักงานเขตพื้นที่การศึกษามีนโยบาย จุดเน้นและเป้าหมายการจัดการศึกษาที่สอดคล้องกับทิศทาง นโยบายของหน่วยงานที่เกี่ยวข้องและบริบทความต้องการจัดการศึกษาของหน่วยงาน					
ลำดับที่	ผังขั้นตอนการดำเนินงาน	รายละเอียดงาน	เวลา ดำเนินการ	มาตรฐานคุณภาพงาน	ผู้รับผิดชอบ
1.	<pre> graph TD     A([ศึกษา วิเคราะห์ทิศทาง ยุทธศาสตร์ ผลการดำเนินงาน รายงานการศึกษา วิจัยที่ผ่านมากในเชิงปริมาณและคุณภาพ]) --&gt; B[จัดทำนโยบายและจุดเน้นการจัดการศึกษาของ สพฐ.]     B --&gt; C{กพท.พิจารณา}     C -- เห็นชอบ --&gt; D[เผยแพร่ต่อสาธารณชนและนำไปใช้]     C -- ไม่เห็นชอบ --&gt; A     D --&gt; E([ติดตาม ประเมินผลและรายงานผล])                     </pre>	1. วิเคราะห์ทิศทางและหรือยุทธศาสตร์ กลยุทธ์ ระดับชาติกระทรวงศึกษาธิการ สำนักงานคณะกรรมการการศึกษาขั้นพื้นฐาน และจังหวัด รวมทั้งหน่วยงานที่เกี่ยวข้อง 2. ศึกษาผลการดำเนินงาน หรือการวิจัยที่เกี่ยวข้องกับการพัฒนาสำนักงานเขตพื้นที่การศึกษา 3. วิเคราะห์ผลการจัดการศึกษาทั้งด้านปริมาณและคุณภาพของสำนักงานเขตพื้นที่การศึกษาและสถานศึกษา	2 เดือน		กลุ่มนโยบายและแผน
2.		4. ศึกษาวิเคราะห์วิจัยการจัดและพัฒนาการศึกษาในภาพรวมของเขตพื้นที่การศึกษาเพื่อเป็นประโยชน์ต่อการกำหนดนโยบายแผนการศึกษาของเขตพื้นที่การศึกษา 5. จัดทำนโยบาย จุดเน้นและเป้าหมายการจัดการศึกษาที่สอดคล้องกับบริบทสภาพแวดล้อมและความต้องการของชุมชน และสนับสนุนการนำไปใช้ในการจัดการศึกษา ตลอดจนเผยแพร่สู่สาธารณชน	1 เดือน		กลุ่มนโยบายและแผน
3.		6. เสนอ กพท.พิจารณา นโยบาย จุดเน้นและเป้าหมายการจัดการศึกษาของสำนักงานเขตพื้นที่การศึกษา	15 วัน		กลุ่มนโยบายและแผน
4.		7. เผยแพร่ต่อสาธารณชนและสนับสนุนการนำนโยบายไปใช้ในการจัดการศึกษา	15 วัน		กลุ่มนโยบายและแผน
5.		8. ติดตาม ประเมินผลและรายงานผลการดำเนินงาน	2 เดือน	ความสอดคล้องกับทิศทาง นโยบายของหน่วยงานที่เกี่ยวข้องและบริบทสภาพแวดล้อม ความต้องการจัดการศึกษาของ สพฐ.	กลุ่มนโยบายและแผน

## งานจัดทำแผนพัฒนาการศึกษาขั้นพื้นฐาน

### วัตถุประสงค์

เพื่อจัดทำแผนพัฒนาการศึกษาขั้นพื้นฐานของสำนักงานเขตพื้นที่การศึกษาที่สอดคล้องกับนโยบายของหน่วยงานที่เกี่ยวข้อง สภาพปัญหา ความต้องการ และศักยภาพของหน่วยงาน

### ขอบเขตของงาน

1. การทบทวนภารกิจจัดการศึกษาที่ผ่านมา
2. การจัดทำแผนที่ตั้งการศึกษาโดยใช้เทคนิคของ School Mapping
3. การจัดทำแผนพัฒนาการศึกษาขั้นพื้นฐาน

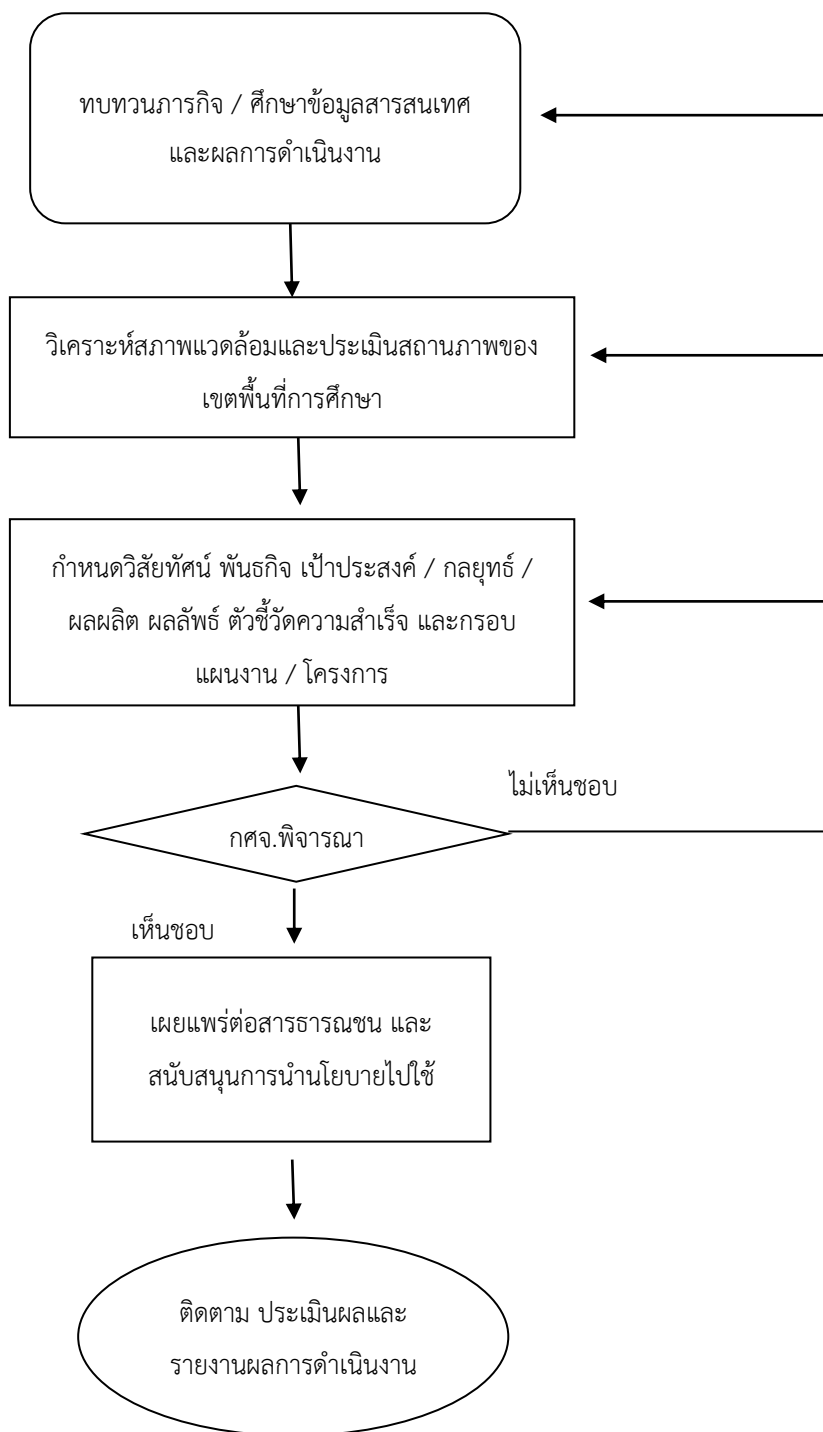
### คำจำกัดความ

แผนพัฒนาการศึกษาขั้นพื้นฐาน หมายถึง เอกสารที่แสดงแนวทางการพัฒนาที่ชัดเจนและมีลักษณะเฉพาะเจาะจงในการดำเนินงานด้านพัฒนาการศึกษาขั้นพื้นฐานของสำนักงานเขตพื้นที่การศึกษา โดยมีการรวบรวมข้อมูลสารสนเทศ มีการวิเคราะห์ปัจจัยสภาพแวดล้อมประเมินสถานภาพของสำนักงานเขตพื้นที่การศึกษาแล้วจัดทำแผนพัฒนาการจัดการศึกษาขั้นพื้นฐานเพื่อกำหนดแนวทางการดำเนินงานและใช้ทรัพยากรการบริหารอย่างมีประสิทธิภาพให้เกิดประโยชน์สูงสุด

### ขั้นตอนการปฏิบัติงาน

1. ทบทวนภารกิจจัดการศึกษาของสำนักงานเขตพื้นที่การศึกษา
2. ศึกษารายงานข้อมูลสารสนเทศที่เกี่ยวข้องและผลการดำเนินงานที่ผ่านมา
3. วิเคราะห์ปัจจัยสภาพแวดล้อม ที่มีผลกระทบต่อจัดการศึกษาของสำนักงานเขตพื้นที่การศึกษาและประเมินสถานภาพของเขตพื้นที่การศึกษา เพื่อจัดทำแผนที่ตั้งการศึกษาโดยใช้เทคนิคของ School Mapping
4. กำหนดวิสัยทัศน์ พันธกิจ เป้าประสงค์และค่านิยมองค์กรของสำนักงานเขตพื้นที่การศึกษา
5. กำหนดกลยุทธ์จัดการศึกษาของเขตพื้นที่การศึกษา
6. กำหนดผลผลิต ผลลัพธ์และตัวชี้วัดความสำเร็จ เป้าหมายและกรอบแผนงาน/โครงการ
7. นำเสนอแผนพัฒนาการจัดการศึกษาขั้นพื้นฐาน ขอความเห็นชอบต่อ กศจ.
8. เผยแพร่ประกาศต่อสาธารณชน และผู้มีส่วนเกี่ยวข้องอย่างทั่วถึง
9. สนับสนุน ช่วยเหลือให้สถานศึกษาจัดทำแผนพัฒนาคุณภาพการจัดการศึกษาขั้นพื้นฐาน
10. ติดตาม ประเมินและรายงานผลการดำเนินงาน

### แผนผังการปฏิบัติงาน

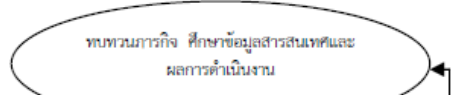
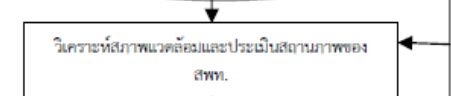
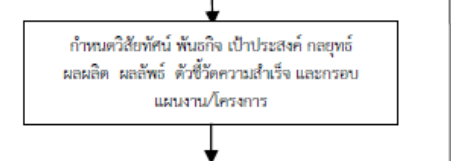

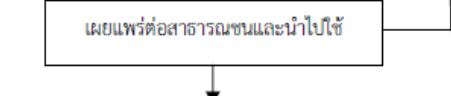
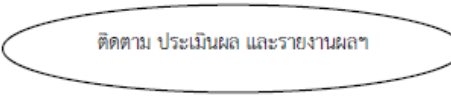




### เอกสาร/หลักฐานอ้างอิง

1. พระบรมราชโองบายด้านการศึกษาของในหลวงรัชกาลที่ 10
2. รัฐธรรมนูญแห่งราชอาณาจักรไทย พ.ศ.2560
3. พระราชบัญญัติการศึกษาแห่งชาติ
4. แผนการบริหารราชการแผ่นดิน และยุทธศาสตร์ชาติ ระยะ 20 ปี (พ.ศ.2561-2580)
5. แผนพัฒนาเศรษฐกิจและสังคมแห่งชาติ ฉบับที่ 13 (พ.ศ.2566-2570)
6. นโยบายและแผนระดับชาติว่าด้วยความมั่นคงแห่งชาติ
7. แผนการศึกษาแห่งชาติ พ.ศ.2560-2579
8. แผนปฏิบัติราชการ ระยะ 5 ปี (พ.ศ.2566-2570) กระทรวงศึกษาธิการ
9. แผนพัฒนาการศึกษาขั้นพื้นฐาน (พ.ศ.2566-2570) สพฐ.
10. แผนปฏิบัติราชการระยะ 5 ปี (พ.ศ.2566-2570) สพฐ.
11. นโยบายรัฐบาล/ นโยบายกระทรวงศึกษาธิการ ปีงบประมาณ พ.ศ.2566/นโยบาย สพฐ. ปีงบประมาณ พ.ศ.2566 /จุดเน้นของ สพฐ. พ.ศ.2566 / นโยบายเร่งด่วน สพฐ.
12. แผนพัฒนาภาค / แผนพัฒนาจังหวัด
13. รายงานการศึกษา การวิจัยที่เกี่ยวข้องกับการพัฒนาคุณภาพการจัดการศึกษา
14. รายงานผลการดำเนินงานการจัดการศึกษาของสำนักงานเขตพื้นที่การศึกษา

โครงสร้างส่วนประกอบมาตรฐานงานของ สพท.

ชื่องาน (กระบวนงาน)...งานจัดทำแผนพัฒนาคุณภาพการจัดการศึกษาขั้นพื้นฐาน		สพท. ....กลุ่มนโยบายและแผน		รหัสเอกสาร : .....	
<b>ตัวชี้วัดที่สำคัญของกระบวนงาน</b> สำนักงานเขตพื้นที่การศึกษามีแผนพัฒนาคุณภาพการจัดการศึกษาขั้นพื้นฐานที่สอดคล้องกับนโยบายของหน่วยงานที่เกี่ยวข้อง สภาพปัญหา ความต้องการ และศักยภาพของหน่วยงาน					
ลำดับที่	ผังขั้นตอนการดำเนินงาน	รายละเอียดงาน	เวลาดำเนินการ	มาตรฐานคุณภาพงาน	ผู้รับผิดชอบ
1	 <p>พบทวนภารกิจ ศึกษาข้อมูลสารสนเทศและผลการดำเนินงาน</p>	1. ทบทวนภารกิจจัดการศึกษาของเขตพื้นที่การศึกษา 2. ศึกษารายงานข้อมูลสารสนเทศที่เกี่ยวข้องและผลการดำเนินงานที่ผ่านมา	1 เดือน		กลุ่มนโยบายและแผน คณะทำงาน
2	 <p>วิเคราะห์สภาพแวดล้อมและประเมินสถานภาพของ สพท.</p>	3. วิเคราะห์ปัจจัยสภาพแวดล้อม ที่มีผลกระทบต่อจัดการศึกษาของสำนักงานเขตพื้นที่การศึกษาและประเมินสถานภาพของสำนักงานเขตพื้นที่การศึกษาเพื่อจัดทำแผนที่จัดการศึกษาโดยใช้เทคนิคของ School Mapping	1 เดือน	แผนที่ตั้งสถานศึกษาเพื่อใช้ในการวางแผนการพัฒนาการศึกษาขั้นพื้นฐาน	กลุ่มนโยบายและแผน คณะทำงาน
3	 <p>กำหนดวิสัยทัศน์ พันธกิจ เป้าประสงค์ กลยุทธ์ ผลผลิต ผลลัพธ์ ตัวชี้วัดความสำเร็จ และกรอบแผนงาน/โครงการ</p>	4. กำหนดวิสัยทัศน์(Vision) พันธกิจ(Mission)และเป้าประสงค์(Goal)ของสำนักงานเขตพื้นที่การศึกษา 5. กำหนดกลยุทธ์จัดการศึกษาของสำนักงานเขตพื้นที่การศึกษา 6. กำหนดผลผลิต(Outputs)ผลลัพธ์(Outcomes)และตัวชี้วัดความสำเร็จ(Key performance Indicators:KPIs) และกรอบแผนงาน/โครงการ (Initiative)	1 เดือน	แผนที่ มีความสอดคล้องกับทิศทาง นโยบายของเขตพื้นที่การศึกษา	คณะทำงาน
4	 <p>กพท.พิจารณา</p> <p>ไม่เห็นชอบ</p> <p>เห็นชอบ</p>	7. นำแผนพัฒนาคุณภาพการจัดการศึกษาขั้นพื้นฐานเสนอขอความเห็นชอบต่อคณะกรรมการเขตพื้นที่การศึกษา	15 วัน		กพท. กลุ่มนโยบายและแผน
5	 <p>เผยแพร่ต่อสาธารณชนและนำไปใช้</p>	8. เผยแพร่ประกาศต่อสาธารณชนและผู้มีส่วนเกี่ยวข้อง 9. สนับสนุนช่วยเหลือให้สถานศึกษาจัดทำแผนพัฒนาคุณภาพการศึกษาของสถานศึกษา	15 วัน ตลอดปี		กลุ่มนโยบายและแผน
6	 <p>ติดตาม ประเมินผล และรายงานผล</p>	10. ติดตาม ประเมินและรายงานผลการดำเนินงาน	ตลอดปี		กลุ่มนโยบายและแผน

## งานจัดทำแผนปฏิบัติการประจำปี

### วัตถุประสงค์

เพื่อจัดทำแผนปฏิบัติการประจำปีของสำนักงานเขตพื้นที่การศึกษาที่สอดคล้องกับนโยบายของหน่วยงานที่เกี่ยวข้อง สภาพปัญหา ความต้องการและศักยภาพของหน่วยงาน

### ขอบเขตของงาน

1. การจัดทำแผนปฏิบัติการประจำปี
2. การนำแผนปฏิบัติการประจำปีไปสู่การปฏิบัติ

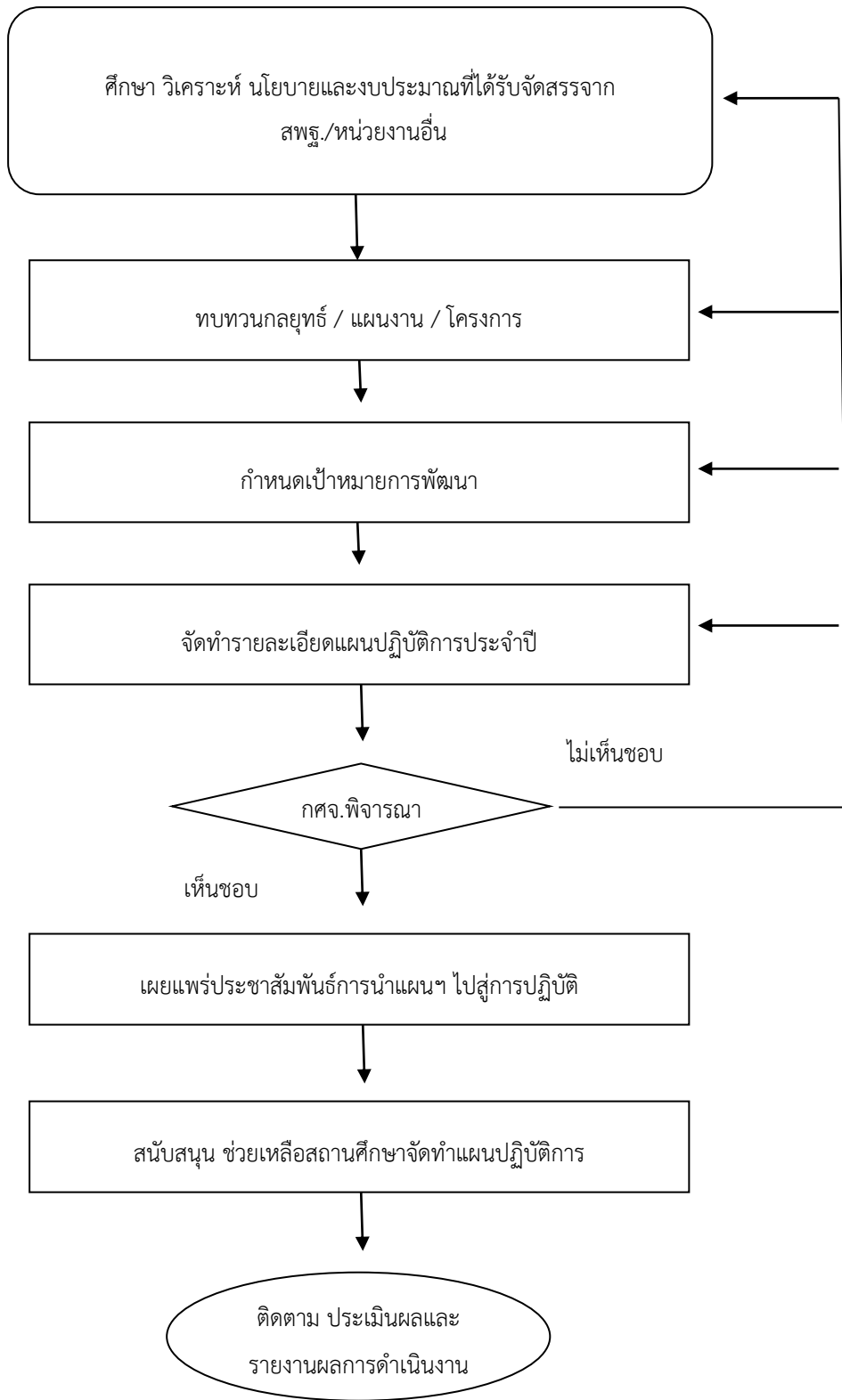
### คำจำกัดความ

การจัดทำแผนปฏิบัติการประจำปี หมายถึง การศึกษา วิเคราะห์รายละเอียดนโยบายและงบประมาณ การทบทวนกลยุทธ์ตามแผนพัฒนาคุณภาพการศึกษาขั้นพื้นฐาน เพื่อกำหนดเป้าหมายการพัฒนา รวมทั้งการจัดทำรายละเอียดแผนปฏิบัติการประจำปีและเผยแพร่ประชาสัมพันธ์ บริหารแผนไปสู่การปฏิบัติที่เป็นรูปธรรม

### ขั้นตอนการปฏิบัติงาน

1. ศึกษา วิเคราะห์รายละเอียดนโยบายและงบประมาณที่ได้รับจัดสรรจากสำนักงานคณะกรรมการการศึกษาขั้นพื้นฐานและหน่วยงานที่เกี่ยวข้อง
2. ทบทวนกลยุทธ์ตามแผนพัฒนาคุณภาพการศึกษาขั้นพื้นฐาน เพื่อปรับแผนงาน / งาน / โครงการให้สอดคล้องกับเป้าหมายผลการปฏิบัติงานของสำนักงานเขตพื้นที่การศึกษา
3. กำหนดเป้าหมายการพัฒนาของสำนักงานเขตพื้นที่การศึกษา
4. จัดทำรายละเอียดแผนปฏิบัติการประจำปี
5. นำเสนอแผนปฏิบัติการประจำปี เพื่อขอความเห็นชอบต่อ กศจ.
6. เผยแพร่ประชาสัมพันธ์ให้สถานศึกษาและสาธารณชน
7. ดำเนินการบริหารแผนสู่การปฏิบัติ
8. สนับสนุนช่วยเหลือให้สถานศึกษาจัดทำแผนปฏิบัติการประจำปีของสถานศึกษา
9. ติดตาม ประเมินและรายงานผลการดำเนินงาน

### แผนผังการปฏิบัติงาน



### เอกสาร/หลักฐานอ้างอิง

1. พระบรมราชโองบายด้านการศึกษาของในหลวงรัชกาลที่ 10
2. รัฐธรรมนูญแห่งราชอาณาจักรไทย พ.ศ.2560
3. พระราชบัญญัติการศึกษาแห่งชาติ
4. แผนการบริหารราชการแผ่นดิน และยุทธศาสตร์ชาติ ระยะ 20 ปี (พ.ศ.2561-2580)
5. แผนพัฒนาเศรษฐกิจและสังคมแห่งชาติ ฉบับที่ 13 (พ.ศ.2566-2570)
6. นโยบายและแผนระดับชาติว่าด้วยความมั่นคงแห่งชาติ
7. แผนการศึกษาแห่งชาติ พ.ศ.2560-2579
8. แผนปฏิบัติราชการ ระยะ 5 ปี (พ.ศ.2566-2570) กระทรวงศึกษาธิการ
9. แผนพัฒนาการศึกษาขั้นพื้นฐาน (พ.ศ.2566-2570) สพฐ.
10. แผนปฏิบัติราชการระยะ 5 ปี (พ.ศ.2566-2570) สพฐ.
11. นโยบายรัฐบาล/ นโยบายกระทรวงศึกษาธิการ ปีงบประมาณ พ.ศ.2566/นโยบาย สพฐ. ปีงบประมาณ พ.ศ.2566 /จุดเน้นของ สพฐ. พ.ศ.2566 / นโยบายเร่งด่วน สพฐ.
12. แผนพัฒนาภาค / แผนพัฒนาจังหวัด
13. รายงานการศึกษา การวิจัยที่เกี่ยวข้องกับการพัฒนาคุณภาพการจัดการศึกษา
14. รายงานผลการดำเนินงานการจัดการศึกษาของสำนักงานเขตพื้นที่การศึกษา

โครงสร้างส่วนประกอบมาตรฐานงานของ สพฐ.

ชื่องาน (กระบวนงาน) งานจัดทำแผนปฏิบัติการประจำปี		สพฐ. ....กลุ่มนโยบายและแผน	รหัสเอกสาร : .....		
<b>ตัวชี้วัดที่สำคัญของกระบวนงาน</b> สำนักงานเขตพื้นที่การศึกษามีแผนปฏิบัติการประจำปีที่สอดคล้องกับนโยบายของหน่วยงานที่เกี่ยวข้อง สภาพปัญหา ความต้องการ และศักยภาพของหน่วยงาน					
ลำดับที่	ผังขั้นตอนการดำเนินงาน	รายละเอียดงาน	เวลาดำเนินการ	มาตรฐานคุณภาพงาน	ผู้รับผิดชอบ
1	<pre>                     graph TD                         A([ศึกษา วิเคราะห์ นโยบายและงบประมาณที่ได้รับจัดสรร]) --&gt; B[ทบทวนกลยุทธ์ แผนงาน/งาน/โครงการ]                         B --&gt; C[กำหนดเป้าหมายการพัฒนาและรายละเอียดแผนปฏิบัติการประจำปี]                         C --&gt; D{กพท.พิจารณา}                         D -- เห็นชอบ --&gt; E[เผยแพร่ / นำแผนสู่การปฏิบัติ/สนับสนุน/ช่วยเหลือ สถานศึกษา]                         D -- ไม่เห็นชอบ --&gt; A                         E --&gt; F([ติดตาม ประเมินและรายงานผล])                     </pre>	1. ศึกษา วิเคราะห์รายละเอียดนโยบายและงบประมาณที่ได้รับจัดสรรจากสำนักงานคณะกรรมการการศึกษาขั้นพื้นฐานและหน่วยงานที่เกี่ยวข้อง	ต.ค.		กลุ่มนโยบายและแผน คณะทำงาน
2		2. ทบทวนกลยุทธ์ตามแผนพัฒนาคุณภาพการศึกษาขั้นพื้นฐานเพื่อปรับแผนงาน/งาน/โครงการให้สอดคล้องกับเป้าหมายผลการปฏิบัติงานของสำนักงานเขตพื้นที่การศึกษา	ต.ค.		กลุ่มนโยบายและแผน
3		3. กำหนดเป้าหมายการพัฒนาของสำนักงานเขตพื้นที่การศึกษา 4. จัดทำรายละเอียดแผนปฏิบัติการประจำปี	ต.ค. ต.ค.	แผนมีความสอดคล้องกับนโยบายของหน่วยงานที่เกี่ยวข้องและบริบทสภาพแวดล้อม	กลุ่มนโยบายและแผน
4		5. นำเสนอแผนปฏิบัติการประจำปี เพื่อขอความเห็นชอบคณะกรรมการเขตพื้นที่การศึกษา	ต.ค.-พ.ย.		กลุ่มนโยบายและแผน
5		6. เผยแพร่ประชาสัมพันธ์ให้สถานศึกษา และสาธารณชน 7. ดำเนินการบริหารแผนสู่การปฏิบัติ 8. สนับสนุนช่วยเหลือให้สถานศึกษาจัดทำแผนปฏิบัติการประจำปีของสถานศึกษา	ต.ค.-พ.ย.	ความต้องการจัดการศึกษาของเขตพื้นที่การศึกษา	กลุ่มนโยบายและแผน
7		9. ติดตาม ประเมินและรายงานผลการดำเนินงาน	พ.ย.		กลุ่มนโยบายและแผน

## งานบริหารยุทธศาสตร์และการบูรณาการการศึกษาจังหวัดกลุ่มจังหวัด

### วัตถุประสงค์

เพื่อวางแผนการพัฒนาการศึกษาภายในจังหวัดให้สอดคล้องกับนโยบายรัฐบาล หน่วยงานต้นสังกัด นโยบายการพัฒนาจังหวัดและสภาพปัญหา ความต้องการของประชาชนในพื้นที่

### ขอบเขตของงาน

1. การบริหารยุทธศาสตร์การศึกษาจังหวัด
2. แผนพัฒนาการศึกษาจังหวัดและกลุ่มจังหวัด
3. การบูรณาการการศึกษาจังหวัด

### คำจำกัดความ

**แผนพัฒนาการศึกษาจังหวัด** หมายความว่า รายการเกี่ยวกับโครงการและแผนงานต่างๆของจังหวัด ที่จำเป็นต้องจัดทำเพื่อให้เป็นไปตามวัตถุประสงค์และทิศทางการพัฒนาการศึกษาของจังหวัดในอนาคต

**แผนพัฒนาการศึกษากลุ่มจังหวัด** หมายความว่า รายการเกี่ยวกับโครงการและแผนงานต่างๆ ของกลุ่มจังหวัดที่จำเป็นต้องจัดทำเพื่อให้เป็นไปตามวัตถุประสงค์และทิศทางการพัฒนาการศึกษาของกลุ่มจังหวัดในอนาคต

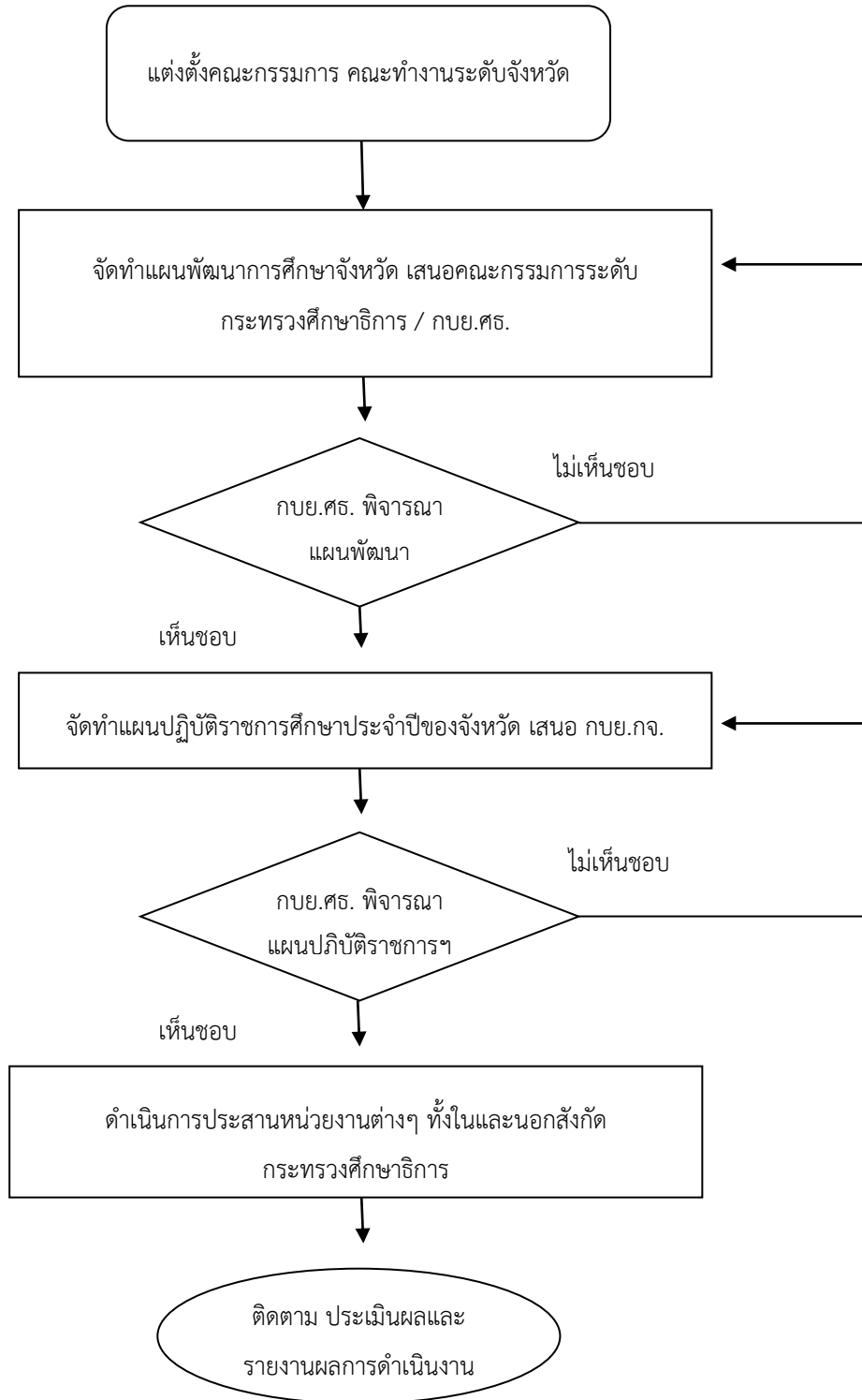
**การบริหารยุทธศาสตร์และบูรณาการการศึกษาจังหวัด** หมายถึง การจัดทำแผนพัฒนาการศึกษา แผนปฏิบัติการ 4 ปี และ แผนปฏิบัติการประจำปี ที่สอดคล้องกับนโยบายรัฐบาล หน่วยงานต้นสังกัด นโยบายการพัฒนาจังหวัด และสภาพปัญหา ความต้องการของประชาชนในพื้นที่โดยบูรณาการการดำเนินงาน/โครงการของหน่วยงานที่เกี่ยวข้องอย่างเป็นระบบและมีเอกภาพ

**บริหารยุทธศาสตร์และบูรณาการการศึกษาและกลุ่มจังหวัด** หมายถึง การจัดทำแผนพัฒนาการศึกษา แผนปฏิบัติการ 4 ปี และแผนปฏิบัติการประจำปี ที่สอดคล้องกับนโยบายรัฐบาล หน่วยงานต้นสังกัด นโยบายการพัฒนาจังหวัดและกลุ่มจังหวัดและสภาพปัญหา ความต้องการของประชาชนในพื้นที่ โดยบูรณาการการดำเนินงาน/โครงการของหน่วยงานที่เกี่ยวข้องอย่างเป็นระบบและมีเอกภาพ

### ขั้นตอนการปฏิบัติงาน

1. ประสานงานเพื่อการแต่งตั้งคณะกรรมการ คณะทำงานการบริหารยุทธศาสตร์และบูรณาการการศึกษา ระดับจังหวัด
2. จัดทำแผนพัฒนาการศึกษาจังหวัด โดยคำนึงถึงการได้รับโอกาสทางการศึกษาและการจัดการศึกษา อย่างมีคุณภาพ การมีส่วนร่วมของทุกภาคส่วน
3. เสนอแผนพัฒนาการศึกษาจังหวัดต่อคณะกรรมการบริหารยุทธศาสตร์และบูรณาการการศึกษา กระทรวงศึกษาธิการ เพื่อพิจารณาให้ความเห็นชอบ
4. จัดทำแผนปฏิบัติการการศึกษาประจำปีของจังหวัดแล้วเสนอคณะกรรมการบริหารยุทธศาสตร์และบูรณาการการศึกษากลุ่มจังหวัด พิจารณาให้ความเห็นชอบ
5. ดำเนินการประสานหน่วยงานต่างๆ ทั้งในและนอกสังกัดกระทรวงศึกษาธิการ ตามแผนปฏิบัติการ ศึกษาประจำปีของจังหวัด โดยคณะทำงานฯ
6. ติดตาม ประเมินและรายงานผลการดำเนินงาน

### แผนผังการปฏิบัติงาน

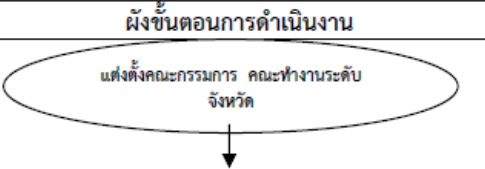
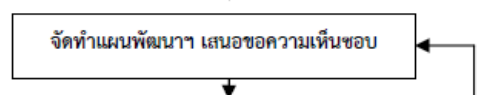

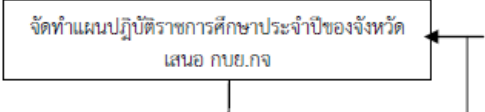

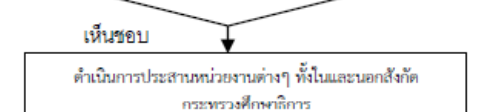
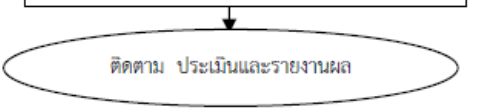




### เอกสาร/หลักฐานอ้างอิง

1. พระบรมราโชบายด้านการศึกษาของในหลวงรัชกาลที่ 10
2. รัฐธรรมนูญแห่งราชอาณาจักรไทย พ.ศ.2560
3. พระราชบัญญัติการศึกษาแห่งชาติ
4. แผนการบริหารราชการแผ่นดิน และยุทธศาสตร์ชาติ ระยะ 20 ปี (พ.ศ.2561-2580)
5. แผนพัฒนาเศรษฐกิจและสังคมแห่งชาติ ฉบับที่ 13 (พ.ศ.2566-2570)
6. นโยบายและแผนระดับชาติว่าด้วยความมั่นคงแห่งชาติ
7. แผนการศึกษาแห่งชาติ พ.ศ.2560-2579
8. แผนปฏิบัติราชการ ระยะ 5 ปี (พ.ศ.2566-2570) กระทรวงศึกษาธิการ
9. แผนพัฒนาการศึกษาขั้นพื้นฐาน (พ.ศ.2566-2570) สพฐ.
10. แผนปฏิบัติราชการระยะ 5 ปี (พ.ศ.2566-2570) สพฐ.
11. นโยบายรัฐบาล/ นโยบายกระทรวงศึกษาธิการ ปิงบประมาณ พ.ศ.2566/นโยบาย สพฐ. ปิงบประมาณ พ.ศ.2566 /จุดเน้นของ สพฐ. พ.ศ.2566 / นโยบายเร่งด่วน สพฐ.
12. แผนพัฒนาภาค / แผนพัฒนากลุ่มจังหวัด / แผนพัฒนาจังหวัด
13. รายงานการศึกษา การวิจัยที่เกี่ยวข้องกับการพัฒนาคุณภาพการจัดการศึกษา
14. รายงานผลการดำเนินงานการจัดการศึกษาของสำนักงานเขตพื้นที่การศึกษา
15. ระเบียบสำนักนายกรัฐมนตรีว่าด้วยการบริหารงานเชิงพื้นที่แบบบูรณาการ พ.ศ.2560
16. ระเบียบสำนักนายกรัฐมนตรี ว่าด้วยการบริหารงบประมาณจังหวัดแบบบูรณาการ พ.ศ. 2549
17. ระเบียบกระทรวงศึกษาธิการ ว่าด้วยแผนพัฒนาการศึกษาระดับจังหวัดและกลุ่มจังหวัด

โครงสร้างส่วนประกอบมาตรฐานงานของ สพฐ.

ลำดับที่	ผังขั้นตอนการดำเนินงาน	รายละเอียดงาน	เวลาดำเนินการ	มาตรฐานคุณภาพงาน	ผู้รับผิดชอบ
<p>ชื่องาน (กระบวนงาน) งานบริหารยุทธศาสตร์และบูรณาการการศึกษาจังหวัด   สพฐ. กลุ่ม นโยบายและแผน กลุ่มงานนโยบายและแผน   รหัสเอกสาร : .....</p> <p>ตัวชี้วัดที่สำคัญของกระบวนงาน แผนพัฒนาการศึกษาจังหวัด แผนปฏิบัติราชการการศึกษาของจังหวัดสอดคล้องกับนโยบายรัฐบาล หน่วยงานทางการศึกษา นโยบายการพัฒนาจังหวัด และมีสภาพการดำเนินงานที่สอดคล้องสภาพความต้องการของเขตพื้นที่การศึกษา</p>					
1.		ประสานงานเพื่อการจัดตั้งคณะกรรมการ คณะทำงานการบริหารยุทธศาสตร์และบูรณาการศึกษาระดับจังหวัด	2 วัน (พ.ค. ของทุกปี)		เจ้าหน้าที่
2.		จัดทำแผนพัฒนาการศึกษาจังหวัด โดยการมีส่วนร่วมของผู้มีส่วนเกี่ยวข้อง แล้วเสนอต่อกระทรวงศึกษาธิการเพื่อพิจารณาให้ความเห็นชอบ	1 เดือน	แผนมีความสอดคล้องกับนโยบายรัฐบาล	คณะกรรมการฯ
3.		คณะกรรมการการบริหารยุทธศาสตร์และบูรณาการศึกษาระดับกระทรวงศึกษาธิการพิจารณาให้ความเห็นชอบแผนพัฒนาการศึกษาจังหวัด	1 เดือน	หน่วยงานทางการศึกษา นโยบายการพัฒนาจังหวัด และสภาพปัญหา	เจ้าหน้าที่
4.		จัดทำแผนปฏิบัติราชการประจำปีของจังหวัด แล้วนำเสนอต่อคณะกรรมการกลุ่มจังหวัด	2 เดือน	ความต้องการของประชาชนในพื้นที่	คณะกรรมการฯ
5.		คณะกรรมการระดับกลุ่มจังหวัดพิจารณาให้ความเห็นชอบแผนปฏิบัติราชการฯ	10 วัน		คณะกรรมการฯ
6.		ดำเนินการประสานหน่วยงานต่างๆ ทั้งในและนอกสังกัด กระทรวงศึกษาธิการ	ตลอดปี		เจ้าหน้าที่
7.		ติดตาม ประเมินและรายงานผลการดำเนินงาน	ตลอดปี		เจ้าหน้าที่

ภาคผนวก

โครงการ .....  
 ภายใต้แผนงาน .....  
 สมองกลยุทธ์ที่.....  
 หน่วยงานที่รับผิดชอบ .....  
 ผู้รับผิดชอบโครงการ .....

ตำแหน่ง .....

โทรศัพท์ ..... โทรสาร .....

E-mail .....

ลักษณะโครงการ ( ) โครงการต่อเนื่อง ( ) โครงการใหม่  
 ( ) โครงการที่ใช้งบประมาณ ( ) โครงการที่ไม่ใช้งบประมาณ

**แผนระดับที่ ๑**

**๑. ความสอดคล้องกับเป้าหมายของยุทธศาสตร์ชาติ**

ยุทธศาสตร์ชาติที่ ..... ด้าน.....

เป้าหมาย .....

ประเด็นยุทธศาสตร์ ๑. ....

๒. ....

๓. ....

๔. ....

**อธิบายความสอดคล้อง**

**๒. ความสอดคล้องกับยุทธศาสตร์ชาติ**

๑) ยุทธศาสตร์ชาติที่เกี่ยวข้องโดยตรง.....

(๑) เป้าหมาย .....

(๒) การบรรลุเป้าหมายตามยุทธศาสตร์ชาติ

**แผนระดับที่ ๒**

**๑. ความสอดคล้องกับแผนปฏิรูปประเทศด้านที่เกี่ยวข้องโดยตรง**

๑) แผนปฏิรูปประเทศด้านการศึกษา

๒) แนวทางการดำเนินงาน.....

**๒. แผนแม่บทภายใต้ยุทธศาสตร์ชาติ ประเด็นที่**

**๓. ความสอดคล้องกับแผนพัฒนาเศรษฐกิจและสังคมแห่งชาติ ฉบับที่ ๑๓**

หมวดหมายที่ .....

กลยุทธ์ที่ .....

กลยุทธ์ที่ .....

#### ๔. ความสอดคล้องกับแผนความมั่นคงแห่งชาติ

ความมั่นคงที่ .....

ความมั่นคงที่ .....

#### แผนระดับที่ ๓

- ๑) แผนการศึกษาแห่งชาติ พ.ศ.๒๕๖๐ – ๒๕๗๙
- ๒) แผนพัฒนาเด็กปฐมวัย พ.ศ.๒๕๖๔-๒๕๗๐
- ๓) ร่างแผนปฏิบัติการราชการระยะ ๕ ปี (พ.ศ.๒๕๖๖-๒๕๗๐) กระทรวงศึกษาธิการ
- ๔) ร่างแผนพัฒนาการศึกษาขั้นพื้นฐาน(พ.ศ.๒๕๗๐) สพฐ.
- ๕) ร่างแผนปฏิบัติการราชการระยะ ๕ ปี (๒๕๖๖ – ๒๕๗๐) สพฐ.
- ๖) แผนปฏิบัติการประจำปีงบประมาณ พ.ศ.๒๕๖๖ สพฐ.

#### ความสอดคล้องกับนโยบายรัฐบาล

- ( ) ๑. การปกป้องและเชิดชูสถาบันพระมหากษัตริย์
- ( ) ๒. การรักษาความมั่นคงและความปลอดภัยของประเทศและความสงบสุขของประเทศ
- ( ) ๓. การทำนุบำรุงศาสนา ศิลปะและวัฒนธรรม
- ( ) ๔. การสร้างบทบาทของไทยในเวทีโลก
- ( ) ๕. การพัฒนาเศรษฐกิจและความสามารถในการแข่งขันของไทย
- ( ) ๖. การพัฒนาพื้นที่เศรษฐกิจและการกระจายความเจริญสู่ภูมิภาค
- ( ) ๗. การพัฒนาสร้างความเข้มแข็งจากฐานราก
- ( ) ๘. การปฏิรูปกระบวนการเรียนรู้และการพัฒนาศักยภาพของคนไทยทุกช่วงวัย
- ( ) ๙. การพัฒนาระบบสาธารณสุขและหลักประกันทางสังคม
- ( ) ๑๐. การฟื้นฟูทรัพยากรธรรมชาติและการรักษาสิ่งแวดล้อมเพื่อสร้างการเติบโตอย่างยั่งยืน
- ( ) ๑๑. การปฏิรูปการบริหารจัดการภาครัฐ
- ( ) ๑๒. การป้องกันและปราบปรามการทุจริตและประพฤติมิชอบและกระบวนการยุติธรรมและนโยบาย

เร่งด่วน

#### กฎหมายที่เกี่ยวข้อง (พิจารณาว่ามีกฎหมายที่เกี่ยวข้องอะไรบ้าง ) เช่น

๑. ประกาศกระทรวงศึกษาธิการ เรื่อง นโยบายและจุดเน้น ของกระทรวงศึกษาธิการ ประจำปีงบประมาณ พ.ศ. ๒๕๖๖
๒. นโยบายของสำนักงานคณะกรรมการการศึกษาขั้นพื้นฐาน ประจำปีงบประมาณ พ.ศ.๒๕๖๖

#### มติ ครม.ที่เกี่ยวข้อง (พิจารณาว่ามีมติ ครม. ไตเกี่ยวข้องกับโครงการของท่าน ) เช่น

มติ ครม. ๑ มิ.ย.๖๔ เห็นชอบร่าง พ.ร.บ.การศึกษาแห่งชาติ และ พ.ร.บ.ส่งเสริมการเรียนรู้

## รายละเอียดโครงการ

### ๑. หลักการและเหตุผล

.....

.....

.....

.....

.....

.....

.....

.....

.....

.....

.....

### ๒. วัตถุประสงค์

๒.๑ .....

๒.๒ .....

### ๓. ผลผลิต ผลลัพธ์ และดัชนีชี้วัดความสำเร็จ

#### ๓.๑ เป้าหมายเชิงผลผลิต

๑) .....

๒) .....

#### ๓.๒ เป้าหมายเชิงผลลัพธ์

๑) .....

๒) .....

### ๔. ดัชนีชี้วัดความสำเร็จ

#### ๔.๑ เชิงปริมาณ

๑) .....

๒) .....

#### ๔.๒ เชิงคุณภาพ

๑) .....

๒) .....

### ๕. กลุ่มเป้าหมายผู้ได้รับประโยชน์

๕.๑ .....

๕.๒ .....

๕.๓ .....

### ๖. การวิเคราะห์ความเสี่ยงของโครงการ

#### ๖.๑ ปัจจัยความเสี่ยง

๑) .....

๒) .....

๖.๒ แนวทางการบริหารความเสี่ยง

- ๑) .....
- ๒) .....

๗. พื้นที่ดำเนินการ .....

๘. ผลที่คาดว่าจะได้รับ

- ๘.๑ .....
- ๘.๒ .....

๙. ระยะเวลาดำเนินโครงการ

.....

.....

๑๐. วงเงินงบประมาณ และแนวทางการดำเนินการ

ที่	รายละเอียดกิจกรรม/ขั้นตอน/ วิธีดำเนินการ	รายละเอียด งบประมาณ	ระยะเวลาดำเนินการ ปีงบประมาณ ๒๕๖๖				รวมเงิน (บาท)	ผู้รับผิดชอบ
			Q๑	Q๒	Q๓	Q๔		
รวมเงินทั้งสิ้น								

๑๑. แผนการใช้จ่ายงบประมาณรายไตรมาส

ไตรมาส ๑ (ต.ค. - ธ.ค. ๒๕๖๕)	ไตรมาส ๒ (ม.ค. - มี.ค. ๒๕๖๖)	ไตรมาส ๓ (เม.ย. - มิ.ย. ๒๕๖๖)	ไตรมาส ๔ (ก.ค. - ก.ย. ๒๕๖๖)
รวมเงินทั้งสิ้น .....			

๑๒. การวัดผลและประเมินผล

ตัวชี้วัดความสำเร็จ	วิธีการวัดผลและประเมินผล	เครื่องมือที่ใช้วัดผลและประเมินผล

\*\*\*\*\*